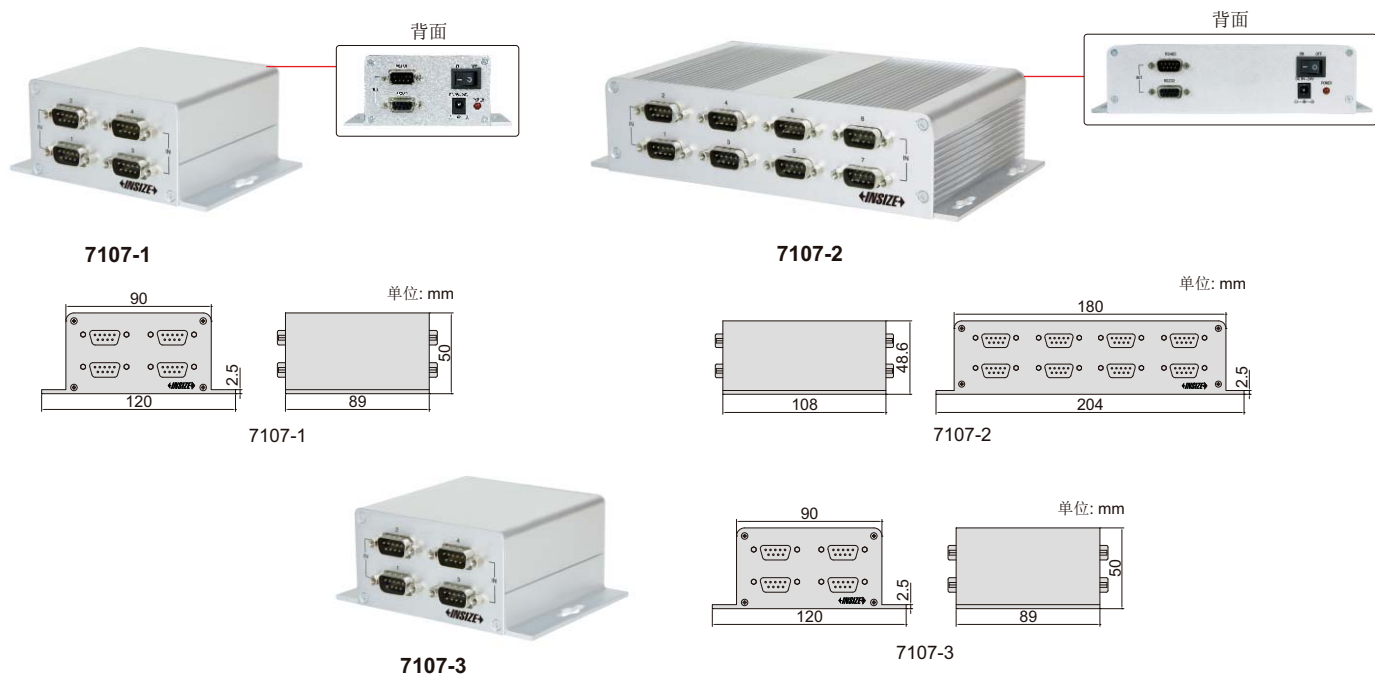


容栅测头多路接口盒



- 可连接**7107-11**、**7107-12**、**7107-11V**和**7107-12V**容栅测头使用，也可连接数显表使用(需采购**7309-C01M**数据线)
- 如需连接8个以上的容栅测头或数显表，需要另购并联盒(型号：**7107-3**)，可同时连接4个接口盒
- 接口盒附带软件，软件中可设置公差并实时显示判定结果(红色显示超上差和超下差、绿色显示合格)，数值清零，手动或自动(间隔时间可调)采集数据，可将采集好的数据保存为Excel文档，打印报告



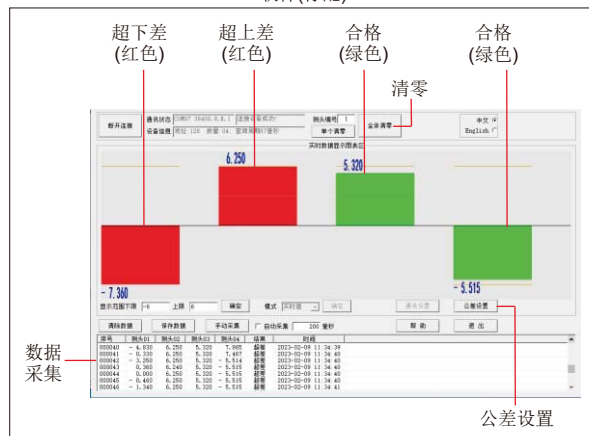
接口盒技术参数

型号	7107-1	7107-2
连接容栅测头或数显表数量	4个	8个
输出口类型	RS232和RS485	
工作电压	9~24V 电源适配器供电	

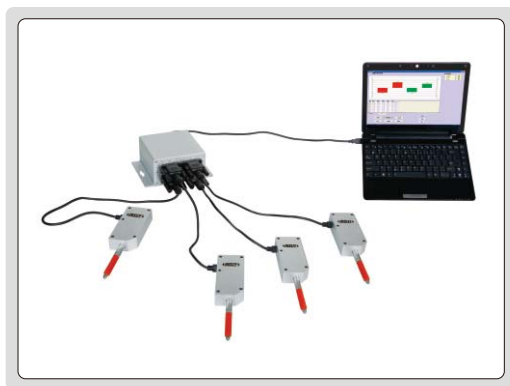
并联盒(选配)技术参数

型号	7107-3
接口数量	4个(可同时连接4个接口盒)
输出口类型	RS232和RS485
工作电压	9~24V 电源适配器供电

软件(标配)



连接容栅测头使用
(型号7107-11, 7107-12, 7107-11V和7107-12V)



连接数显表使用(需采购7309-C01M数据线)

